

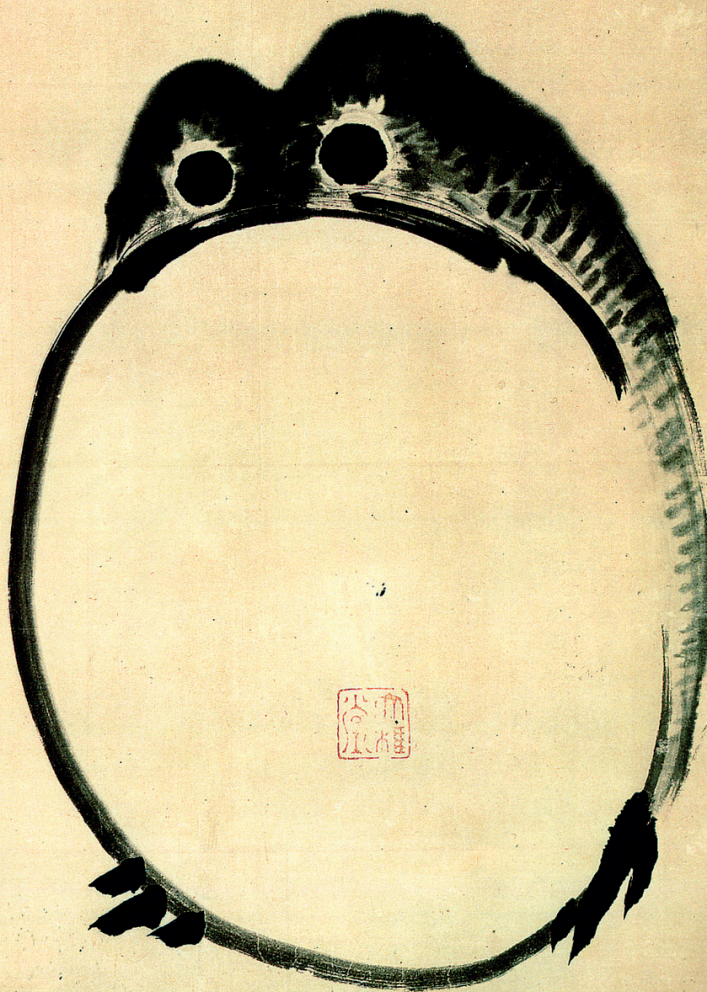
Societas/Chiara Guidi

Japonske pravljice

*Kraljestvo
domiljije*



LUTKOVNO GLEDALIŠČE
LJUBLJANA



Societas/Chiara Guidi

Japonske pravljice

Zaplet v pripovedovanih pravljičah se začne in konča na istem mestu. Ni srečnega konca. Zdi se, da se ni nič zgodilo. Vse, kar ostane, je praznina.

Kakšne oblike je vendar ta praznina?

Kajti to, kar je bilo prej, oplemeniti tisto, kar bo poslej – in tisto poslej se zave, da nič več ne bo, kot je bilo.

Režiserka, kostumografka in scenografka: **Chiara Guidi**

Igrajo: **Nina Skrbinšek, Nina Ivanič, Patrizia Jurinčič k. g., Nataša Keser k. g., Tjaša Koprivec k. g., Saša Pavlin Stošič k. g.**

Avtorji in izvajalci glasbe: **Giuseppe Ielasi, Enrico Malatesta, Natàn Santiago**

Oblikovalec svetlobe: **Giovanni Marocco**

Scenograf: **Vito Matera**

Prevajalka: **Veronika Simoniti**

Lektorica: **Irena Androjna Mencinger**

Asistentka režiserke: **Sonja Kononenko**

Vodja predstave: **Emil Koprivc**

Lučno vodstvo: **Srečo Brezovar**

Sodelavca pri animaciji: **Niko Štabuc, Marco Dura**

Izdelava scene, rekvizitov in kostumov: **Sandra Birjukov, Zoran Srdić, Izток Bobič, Marjeta Valjavec, Polona Černe, Mateja Šušteršič, Mizarstvo Darko Golob, s. p.**

Tehnična in organizacijska pomoč: **Carmen Castellucci, Eugenio Resta, Stefania Lora**

Producentka: **Ana Rokvič Pinterič**

Dramska predstava **6+**

Oder pod zvezdami LGL, premiera: 14. marec 2016

Sezona 2015/16

Produkcija Lutkovno gledališče Ljubljana v sodelovanju s Societas/Chiara Guidi (Italija)

Pred otrokovimi očmi

Obstaja otroški način sprejemanja umetnosti, ki je blizu izvoru stvari in zna pričarati podobe, jih narediti žive, ki zna pomešati različne svetove in spoznavati nove z nekakšno naravno napetostjo in se ne zadovolji s svetom, kakršen je. Pomaga nam, da lahko izkusimo resnico, ki je globlja od stvarnosti same. Kako začutimo živost nečesa, kar ni živo? Kako vidimo to, česar ni? Prav umetnost pripovedovanja lahko vzpostavi vzajemen odnos, ki presega stereotipe, da so običajno otroci potrebni pomoči in da so odrasli tisti, ki jim pomagajo. Pri pripovedovanju se med seboj lahko resnično povežejo, saj je v človeku, ki pripoveduje, ali v človeku, ki posluša, nema moč možnega, kjer lahko jezik – čeprav ne more ubesediti praznine – vendarle doseže, da možno uresničimo v svojih mislih. Da vidimo, da se dogaja.

Chiara Guidi

Lutkovno gledališče Ljubljana, zanj: Uroš Korenčan,
oblikovanje: Futura DBR, tisk: Grafex,
naklada: 500 izvodov.

MLADINA

MEDIA
BUS
MELODI V GIBANJU

triglav

Telekom
Slovenije



Mestna občina
Ljubljana



REPUBLIKA SLOVENIJA
MINISTRSTVO ZA KULTURO

