

1+

Katja Povše

LUČKA, GRAH IN PERO

Po motivih H. C. Andersena *Kraljična na zrnju graha*

Lutkovna zazibanka za najmlajše

Režiserka **Katja Povše**Avtorica likovne podobe **Špela Trobec**Skladateljica **Zvezdana Novaković**Kostumograf **Iztok Hrga**Oblikovalec luči **Kristjan Vidner**Oblikovalec zvoka **Izidor Kozelj**

Nastopajo

Miha Arh**Maja Kunšič****Zvezdana Novaković k. g.** (harfa)Producentka **Pija Bodlaj**

Vodja predstave in

tonski mojster **Izidor Kozelj**Lučno vodstvo **Kristjan Vidner**Scenski tehnik **Alojz Milošič**

Izdelava scene in lutk

Iztok Bobič, Zoran Srdić, Mitja**Ritmanič, Sandra Birjukov, Brina****Fekonja, Mateja Šušteršič, Marjeta****Valjavec, Polona Černe, Jože Lašič,****Maša Kužner, Dulbo d. o. o., Jernej****Remše, s. p., Izток Hrga, Hermina****Pavšin (lasulji), Špela Trobec, Špela****Ulaga, Mizarstvo Tratar, s. p.**Izdelava kostumov **Iztok Hrga**

Lutkovno gledališče Ljubljana

Premiera 11. marca 2015

Oder pod zvezdami LGL

Lučka, grah in pero je predstava za najmlajše gledalce, stare najmanj eno leto.

Navdihnila jo je *Kraljična na zrnju graha*, ki je bila skupaj z drugimi Andersenovimi pravljicami prvič objavljena pred 180 leti.

Lučka, grah in pero pripoveduje o kraljeviču, ki išče kraljično zase, vendar prav nobeno dekle v njegovem širnem kraljestvu ni pravo, saj ne prestane preizkusa: da bi v pravi kraljevski postelji, pod kupom žimnic, začutilo eno samo samcato zrno graha. Nekega nevihtnega dne kraljeviča iz vode reši dekle. Takoj mu je všeč in jo želi zasnoviti. Trdi, da je prava kraljična, zato preizkusi tudi njo: v pravcato kraljevsko posteljo pod kup žimnic nastavi eno samo samcato zrno graha. Ko dekle zjutraj potoži, da ob vsem obilju udobja ni moglo zatisniti očesa, je dovolj razlogov za slavlje.

Najbolj priljubljena pravljica je prepletena z avtorskimi uspavankami oziroma zazibankami, ki slonijo na slovenski in svetovni dediščini. Uspavanke nežno zarišejo črto med budnostjo in spancem. S ponavljajočo se melodijo in preprostim zvenom zlogov in besed, otroke zazibljejo v neznani svet sanj.

Katja Povše

MOBIL, KI ODGANJA STRAŠNE SANJE

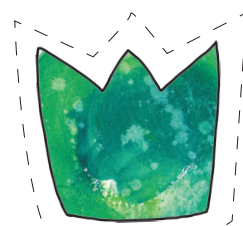
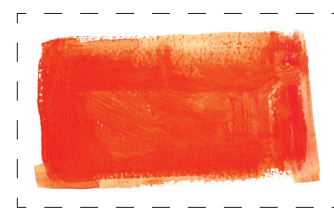
① Potrebujes: ② Na desno stran palčke navozi en konec vrvic, na levo pa drugega.

- 1 PALČKO (gozdna vejica, vinčnik ali kitajska palčica ...)
- VRVICO
- ŠKARJE
- LEPILO
- ŽEBELJ
- KLADIVO

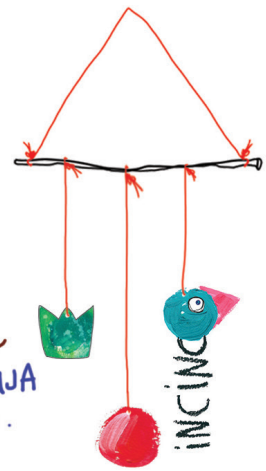
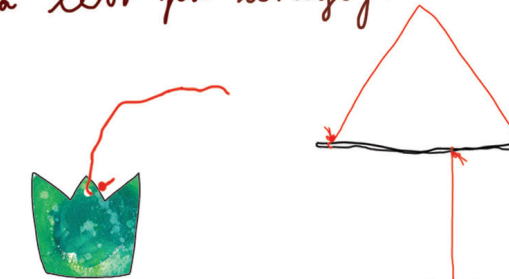
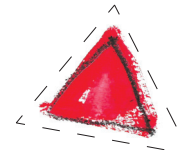
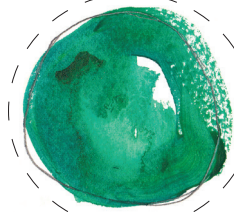
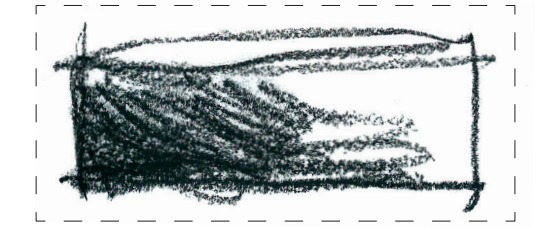
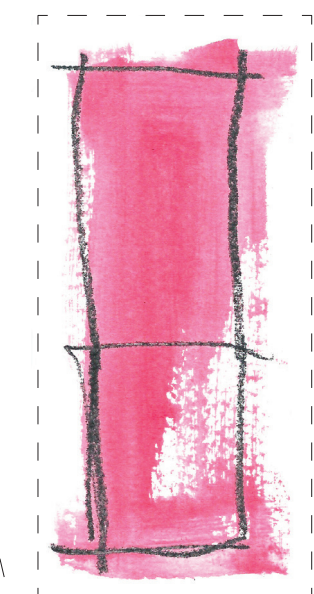
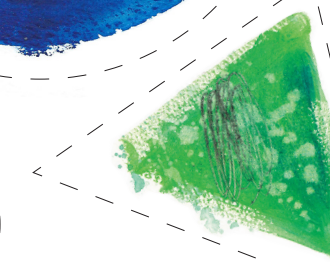
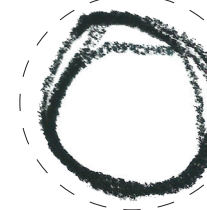
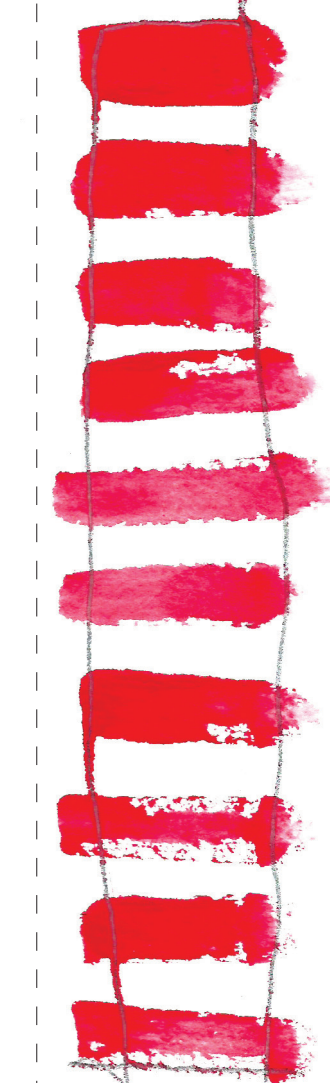
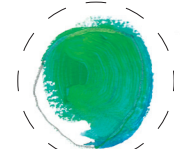
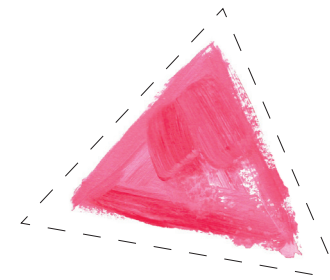
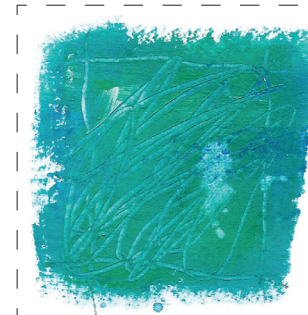
③ Izreži like, jih preluknjaj in skozi luknjico potegni vrvico ter naredi vozliček. Drugi konec vrvic zaveži na palčko.

④ Tako obesi vse like. Na eno vrvico lahko obesi tudi več likov. Like lahko tudi po svoje zlepiš (na primer: ustvariš svojo najljubšo živalico, predmet ...).

⑤ Nad posteljo s kladivom v strop zabij žebelj. Nanj obesi MOBIL, KI ODGANJA STRAŠNE SANJE.



INCINC





Ustanoviteljica Lutkovnega gledališča Ljubljana je Mestna občina Ljubljana. Lutkovno gledališče Ljubljana sofinancirata Ministrstvo za kulturo Republike Slovenije in Mestna občina Ljubljana – Oddelek za kulturo.



Pokrovitelj



Medijska pokrovitelj



LGL je član združenj



Produkcija je nastala v okviru projekta EPKE. Izvedbo projektov EPKE in Small Size financira Evropska komisija. Vsebinska publikacije je izključno odgovornost avtorjev in v nobenem primeru ne predstavlja stališč Evropske komisije.



Lutkovno gledališče Ljubljana
Krekov trg 2, 1000 Ljubljana

T 01 300 09 70, F 01 3000 980
E info@lgl.si
www.twitter.com/lutkovno
fb.me/lutkovnogledalisceljubljana

www.lgl.si

Knjigarna in blagajna
Zvezdica Zaspanka
Krekov trg 2, 1000 Ljubljana

PO-PE od 9. do 19. ure
SO od 9. do 13. ure
in uro pred predstavo

T 080 2004, 01 300 09 82
E blagajna@lgl.si
Spletna prodaja vstopnic: www.lgl.si

Organizirani obiski šol in vrtcev
Špela Juntec
T 01 3000 976
E organizacija@lgl.si
Gostovanja Edita Golob
T 01 3000 974
E edita.golob@lgl.si

Svet Lutkovnega gledališča Ljubljana:
Barbara Rogelj, Saša Ogrizek, Marijana Kobe, Eva Strmljan Kreslin, Martina Maurič Lazar
Strokovni svet Lutkovnega gledališča Ljubljana: Edvard Majaron, Jasna Vastl, Mateja Pezdirc Bartol, Barbara Orel, Zoran Srdič

Izdajatelj Lutkovno gledališče Ljubljana
zanj Uroš Korenčan, direktor LGL
Idejna zasnova Katja Povše
Ilustracije in oblikovanje Špela Trobec



Katja Povše
LUČKA, GRAH IN PERO

Lutkovna zazibanka za najmlajše

SEZONA 2014/15